

森林組合だより

第16号

令和2年9月10日発行

編集発行

中津川市森林組合

〒508-0045

岐阜県中津川市かやの木町2番3号

TEL(0573)-65-1128

FAX(0573)-65-7427

E-mail: info@nakatu-f.or.jp



代表理事組合長
川邊 武

今年の2月頃から中国を発生源とした新型コロナウイルスが世界各地に広がっており、国内においても非常事態宣言が発令されたことで、当組合も例年は5月末に総代会を開催していましたが、延期をして6月25日の開催となりました。

昨年度の事業決算は赤字となりました。赤字要因の一つとして林業機械2台と移動式搬器1台を国の補助を活用して購入しましたが、それらの減価償却費が影響しました。

本年度は新たに購入した林業機械を活用して出材量を増やしたいと考えておりましたが、新型コロナウイルスの影響により、製材の受け入れ調整や合板材の受け入れ制限もあり、厳しい状況が続いております。また、もう少し回復には時間を要すると考えております。

また、本年度は役員改選があり、新たに3年任期で就任いたしました。総代の皆様も新しくなりました。役職員一同、組合員の皆様のお役に立てるよう努力して参りますのでよろしくお願いたします。

第十六回通常総代会開催

令和2年6月25日、中津川市商工会議所ホールにおいて、第16回通常総代会を開催し、総代定数210名のうち本人出席53名、委任状17名、書面議決105名、計175名の出席を得ました。議長に吉村俊廣さん(坂下地区)が選出され、第11号議案までの議事を審議し、議案は原案どおりすべて可決されました。



令和二年度事業計画

運営の基本方針

【総括】

本年度は、新型コロナウイルスにより世界的に経済活動が停滞しており、日本においてもすでに観

光業、飲食業、販売業、製造業など多種多様な業種に影響が生じております。この影響は現時点でいつまで続くのか予測はついておらず、林業においても建築関係が影響を受けており、建築資材の需要が落ち込んだ場合には販売部門で計画している利用間伐においても計画の見直しが必要になります。そうした場合の代替事業については、伐捨間伐の割合を増やすなどの対策を検討しております。

今後、新型コロナウイルスに対する国・県の対策を注視しながら対応してまいります。

【指導部門】

・「森林組合だより第16号」の発行を通じて情報提供を行います。

【販売部門】

・新型コロナウイルスの影響を考慮しながら、木材搬出の推進に努めます。

・高性能林業機械の有効活用を努め、組合員への利益還元を図ります。

【森林整備部門】

- ・森林環境保全林整備事業を活用した奥地間伐を実施します。
- ・県の環境税を活用した里山林整備、観光景観林整備を実施します。
- ・森林環境譲与税を活用した間伐等を実施します。

・里山、家屋、道路周辺の支障木伐採を実施します。

組合の現況

令和2年7月31日現在

組合員と出資金	組合員数	出資口数	出資金
	4,724名	919,044	91,904,400

総代および組合員数		中津川	坂下	川上	福岡	蛭川	山口	地域外	合計
	総代数	99名	17名	10名	48名	26名	10名	0名	210名
	組合員数	2,241名	392名	149名	868名	503名	222名	349名	4,724名

令和元年度 貸借対照表・損益計算書ならびに剰余金処分量について

貸借対照表

令和2年3月31日現在 (単位:千円)

損益計算書

平成31年4月1日～令和2年3月31日 (単位:千円)

資産の部		負債および資本の部	
科目	金額	科目	金額
流動資産	264,899	流動負債	62,258
①現金・預金	229,557	①買掛金	139
②売掛金	457	②未払金	43,713
③未収金	27,398	③預り金	17,430
④棚卸資産	446	④その他負債	976
⑤その他資産	7,111	固定負債	6,507
⑥貸倒引当金	△ 70	①退職給付引当金	4,143
		②役員退任慰労引当金	2,364
固定資産	54,158	負債合計	68,765
①土地	13,382	出資金	91,904
②森林	7,875	剰余金	191,241
③減価償却資産	124,843	①資本準備金	142
減価償却累計額	△ 93,295	②法定準備金	127,699
④無形固定資産	1,353	③任意積立金	49,833
		④当期末処分剰余金	13,567
外部出資	32,853	(1) 当期損失金	△ 4,073
		(2) 繰越利益剰余金	17,640
		資本合計	283,145
資産合計	351,910	負債および資本合計	351,910

科目	金額
事業損益の部	
事業総収益	308,533
事業総費用	228,214
事業管理費	85,597
事業利益	△ 5,278
事業外損益の部	
事業外収益	2,343
事業外費用	983
事業外損益	1,360
経常利益	△ 3,918
特別損益の部	
特別利益	19,689
特別損失	19,659
特別損益	30
税引前当期剰余金	△ 3,888
法人税等	185
当期剰余金	△ 4,073
前期繰越剰余金	17,640
当期末処分剰余金	13,567

剰余金処分量	
当期末処分剰余金	13,567
次期繰越剰余金	13,567

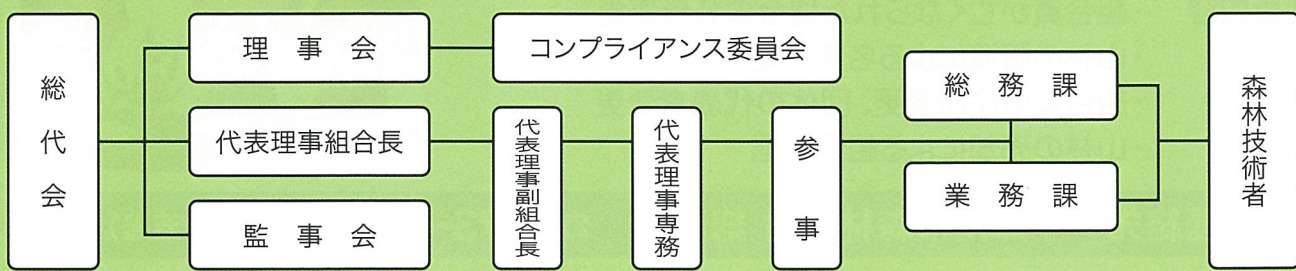


中津川市森林組合新役員

- | | | | | | | | | | | | | | | |
|--------|--------|---------|--------|--------|--------|--------|---------|--------|--------|--------|---------|---------|--------|--------|
| 監事 | 代表理事 | 監事 | 理事 | 理事 | 理事 | 理事 | 理事 | 理事 | 理事 | 代表理事専務 | 代表理事組合長 | 代表理事組合長 | 理事会 | |
| 堀岡 | 市岡 | 原 | 小川 | 田中 | 長瀬 | 原 | 早川 | 原 | 酒井 | 安野 | 東野 | 磯貝 | 西村 | 川邊 |
| 直明 | 幹朗 | 義晶 | 克実 | 喜久 | 敏久 | 美津夫 | 一敏 | 恩弘 | 和義 | 直樹 | 廣告 | 和人 | 峰一 | 武 |
| (中津)新任 | (福岡)新任 | (全地区)再任 | (福山)新任 | (福山)新任 | (福岡)新任 | (福岡)新任 | (神奈川)再任 | (中津)再任 | (苗木)再任 | (落合)再任 | (川上)再任 | (全地区)再任 | (阿木)再任 | (坂本)再任 |

新役員紹介

中津川市森林組合 機構図



◆ 新人紹介 ◆



成瀬 嘉美

昨年の10月から森林技術者として勤務している成瀬嘉美です。以前に林業の経験はありますが、事故なく怪我なく新しい職場で一日も早く慣れて頑張りたいと思いますので、よろしくお願いします。



ベルーヴル エリック (表紙の人)

フランスのアルプスの出身です。20年前に日本に来ました。去年まで尾張旭市に住んでいました。今まで林業をやった事はありませんでしたが、「緑の雇用」という研修を受けて勉強しています。分からない事はたくさんありますが、林業は偉大な仕事だと思います。森林組合の皆さんもとても親切です。今後ともご指導よろしくお願いします。



桑野 豊生

4月から森林技術者として勤務している桑野豊生です。現在、各現場で施業の手順や林業機械の操作方法を指導していただいています。1日でも早く仕事を覚え、即戦力となるよう知識、技術の向上に努めます。ご指導のほどよろしくお願いします。

組合員の名義確認について



封筒の宛名ラベルの氏名をご確認ください

ラベル

料金後納	〒508-0007 岐阜県中津川市神坂△△△	組合員住所
ゆうメール	中津 一郎 様 11111 22222	組合員氏名 組合員番号
差出人: 中津川市森林組合		「森林組合だより」 発送番号

封筒の宛名ラベルに記入されている方が、現在中津川市森林組合の組合員になっています。変更のある方は手続きをおこないますのでご連絡下さい。

- 変更内容
- ・組合員が亡くなられた場合の名義変更
 - ・山林の譲渡による名義変更
 - ・組合員の住所変更、団体の代表者変更
 - ・山林の売却による組合脱退

他にも山の整備についてご相談がある方はご連絡ください。



連絡先 中津川市森林組合 総務課 ☎0573-65-1128 (谷本・渡邊)